



**B&G**® 2021



Elektronika żeglarska  
rekreacyjna i regatowa



# SPIS TREŚCI

|  |              |
|--|--------------|
| <b>O firmie B&amp;G</b> .....                | <b>04-07</b> |
| Wygrzywamy od 1956 .....                     | 04-05        |
| Historia produktów .....                     | 06-07        |
| <b>Wysokiej klasy system żeglarski</b> ..... | <b>08-13</b> |
| Przybrzeżny system żeglarski .....           | 08-09        |
| Pełnomorski system żeglarski .....           | 10-11        |
| Wydajny system żeglarski/regatowy .....      | 12-13        |
| <b>Chartplottery</b> .....                   | <b>14-25</b> |
| Porównanie chartplotterów .....              | 14-15        |
| Funkcje żeglarskie chartplotterów .....      | 16-17        |
| Vulcan™ .....                                | 18-19        |
| NOWY Zeus™ 3S .....                          | 20-21        |
| Zeus™ 3S Glass Helm .....                    | 22-23        |
| Akcesoria do chartplotterów .....            | 24-25        |
| <b>NEW Nemesis™</b> .....                    | <b>26-27</b> |
| <b>Wyświetlacz Triton™ 2</b> .....           | <b>28-29</b> |
| <b>Autopiloty Triton 2</b> .....             | <b>30-31</b> |
| <b>Seria WS Wind</b> .....                   | <b>32-33</b> |
| <b>H5000</b> .....                           | <b>34-35</b> |
| <b>Czujniki H5000</b> .....                  | <b>36</b>    |
| <b>Piloty H5000</b> .....                    | <b>37</b>    |
| <b>WTP3</b> .....                            | <b>38-39</b> |
| <b>Radar</b> .....                           | <b>40-41</b> |
| <b>Komunikacja</b> .....                     | <b>42-43</b> |
| <b>Łódź połączona</b> .....                  | <b>44-45</b> |
| <b>Mapy i pogoda</b> .....                   | <b>46-47</b> |
| <b>Światowe wsparcie</b> .....               | <b>48</b>    |





*„Firma B&G bardzo  
nam pomogła,  
ponieważ dzięki  
niej mieliśmy  
do dyspozycji  
najlepszy możliwy  
sprzęt.”*

*Sir Ben Ainslie -  
INEOS TEAM UK*

*Pretendenci do 36. pucharu  
America's Cup*

# Pasja żeglarstwa



# Wygrywamy od 1956

**Od regat dookoła świata do regat lokalnych — firma B&G zajmuje czołową pozycję w środowisku wyścigów jachtów.**

Tutaj precyzja i dokładność mają decydujące znaczenie. Jedna subtelna zmiana wiatru, jedna dziesiąta węzła prędkości łodzi lub odpowiednie wybory podczas żeglugi mogą decydować o wygranej lub przegranej. Firma B&G jest dumna, że mogła wesprzeć tak wielu zwycięzców.

1966/7

Sir Francis Chichester opływa samodzielnie świat na jachcie Gipsy Moth IV wyposażonym w sprzęt od B&G.

1974

Ramon Carlin wygrywa pierwszy wyścig dookoła świata Whitbread Round the World Race na jachcie Sayula II z pełnym oprzyrządowaniem od B&G.

1990

Urządzenia B&G były instalowane na 90% łodzi startujących w wyścigu Whitbread 1990, w tym na zwycięskim jachcie Steinlager II, którego kapitanem był Sir Peter Blake, a także na jachcie Maiden Tracy'ego Edwarda.

2011

Sprzęt B&G jest instalowany na każdej łodzi startującej w wyścigu Volvo Ocean Race, w tym na zwycięskiej łodzi Groupama.

2013/17

Zwycięstwa w Vendée Globe — François Gabart zwycięża w 2013 a Armel Le Cléac'h w 2017 roku, ze wsparciem B&G.

2019

Firma B&G zostaje dostawcą technicznym na inauguracyjnym wyścigu z cyklu SailGP.





Na pokładzie każdego  
zwycięzcy wyścigu  
Volvo Ocean Race!

## Ostatni zwycięzcy:

### **Volvo Ocean Race**

1974 do 2018

### **Vendée Globe**

2013 - François Gabart  
2017 - Armel Le Cléac'h

### **Sydney Hobart**

Line Honours 2017  
Line Honours 2019

### **Fastnet 2019**

Line Honours, 1., 2. i 3. miejsce  
IRC Overall, 1., 2. i 3. miejsce

### **Maxi Worlds 2018**

Super Maxi, Wally & Mini Maxi,  
1. miejsce

### **World Records**

Non-stop dookoła świata  
Rejsy samodzielne — Macif 2018  
Rejsy załogowe — IDEC 2017

### **I wiele innych**

TECHNICAL SUPPLIER OF

**SAILGP**



Major R.N. Gatehouse, pasjonat żeglarstwa, opuścił armię, aby wejść w spółkę z Ronaldem Brookesem. Jeszcze w tym samym roku wprowadzili na rynek krótkofalowe i długofalowe radia Heron, po raz pierwszy użyte przez Sir Viviana Fucha i Sira Edmunda Hilary'ego w pierwszej wyprawie transantarktycznej.

1956

Wprowadzenie odbiornika Homer.

1957



1960

Wprowadzenie prędkościomierza Hermes

1963

Wprowadzenie Harrier Log.

1979

Wprowadzenie echosondy Hector.

1975

Wprowadzenie kompasu elektronicznego Halcyon

1971/2

Na rynek wchodzi pierwszy na świecie morski komputer DR Hadrian, a następnie wydajny komputer żeglarski Horatio, uznany za pierwszy przyrząd tego rodzaju.



1980

Wprowadzenie wielofunkcyjnego komputera danych Hercules, który otrzymał nagrodę Design Council Award za wprowadzenie komputerów do codziennego wodniactwa.



1984

Wprowadzenie prędkościomierza Sonic.



2004

Wprowadzenie RemoteVision oraz WTP2, a także przejście firmy Deckman.

2010

Zeus™ — pierwszy na świecie wielofunkcyjny wyświetlacz i chartplotter przeznaczony do żeglarstwa, zawierający nowe funkcje, obejmujące linie Laylines, tablice biegunowe i możliwość pobierania plików pogodowych GRIB.

Na rynek wprowadzono również również WTP3.



2011

Wprowadzenie wyświetlacza Triton™, przybliżającego przyrządy i technologię autopilota szerszej grupie nabywców. Prezentacja radaru szerokopasmowego 4G.



2014

Zeus<sup>2</sup> and H5000 launched.



2015

Wprowadzenie serii Vulcan™, pierwszego chartplottera żeglarskiego przeznaczonego specjalnie dla wycieczkowców.

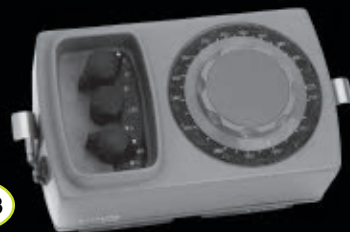




# Historia produktów B&G

1968

Firma B&G wprowadziła pierwszą na świecie echosondę tranzystorową Hecta. Wprowadzono również elektroniczny wskaźnik kursu Hestia.



Od 1955 roku firma B&G pasjonuje się żeglarstwem i od lat współpracuje z najlepszymi żeglarzami w celu opracowywania i testowania nowych technologii i innowacji w najtrudniejszych warunkach. Pozwoliło to nam pomagać żeglarzom w osiągnięciu ich celów, niezależnie od uprawianego rodzaju żeglarstwa.

1988

Wprowadzenie na rynek autopilota Helmstar.



1995

Wprowadzenie na rynek pierwszego systemu WTP.

2002

Na rynek wprowadzono system H1000 obejmujący szereg przyrządów, autopilota i chartplottery przeznaczone dla średniej wielkości żaglówek i łodzi motorowych.



2017

Wprowadzenie na rynek systemów Zeus3 i Zeus3 Glass Helm.



2018

Wprowadzenie na rynek wyświetlacza Triton™ 2.

2019

Wprowadzenie na rynek czujników wiatru WS300 oraz WS700, a także radarów żeglarskich HALO™ 20/20+.

2020

Wprowadzono na rynek chartplotter Zeus 3S, system Zeus 3S Glass Helm, radia VHF serii V60 oraz V100, a także wyświetlacz Nemesis™.





# Przybrzeżny system żeglarski

WS320™

Więcej szczegółów  
na stronie 32.



Przyrząd i autopilot Triton™ 2

Więcej szczegółów na stronie 28.



V60-B VHF

Więcej szczegółów na stronie 42.





## Radar HALO™ 20

Więcej szczegółów na stronie 40.



## Precision™ 9

Więcej szczegółów na stronie 36.



## Vulcan™ Chartplotter

Więcej szczegółów na stronie 18.





# Pełnomorski system żeglarski

WS320™

Więcej szczegółów na stronie 32.



Triton™ 2

Więcej szczegółów na stronie 28.



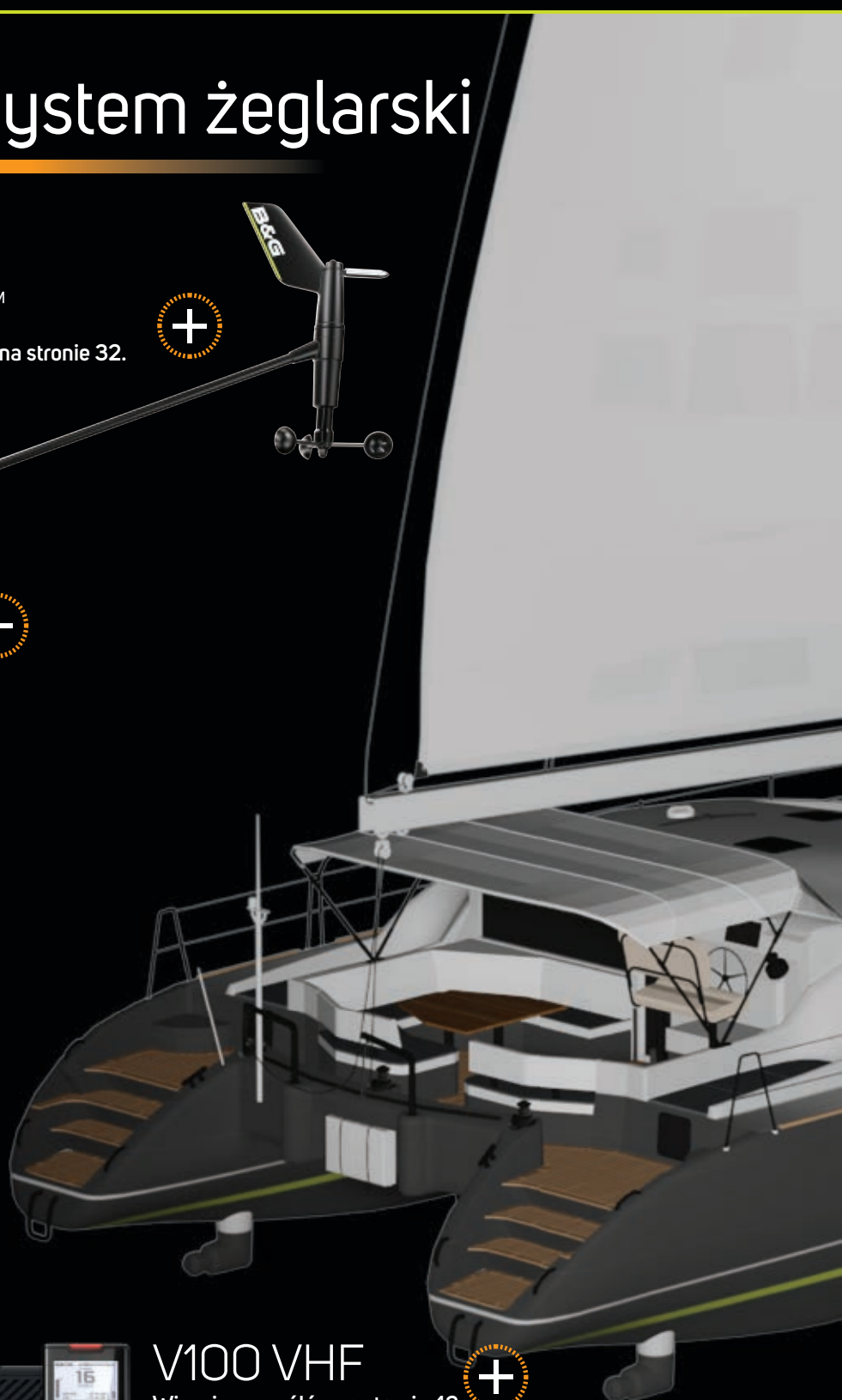
Precision™ 9

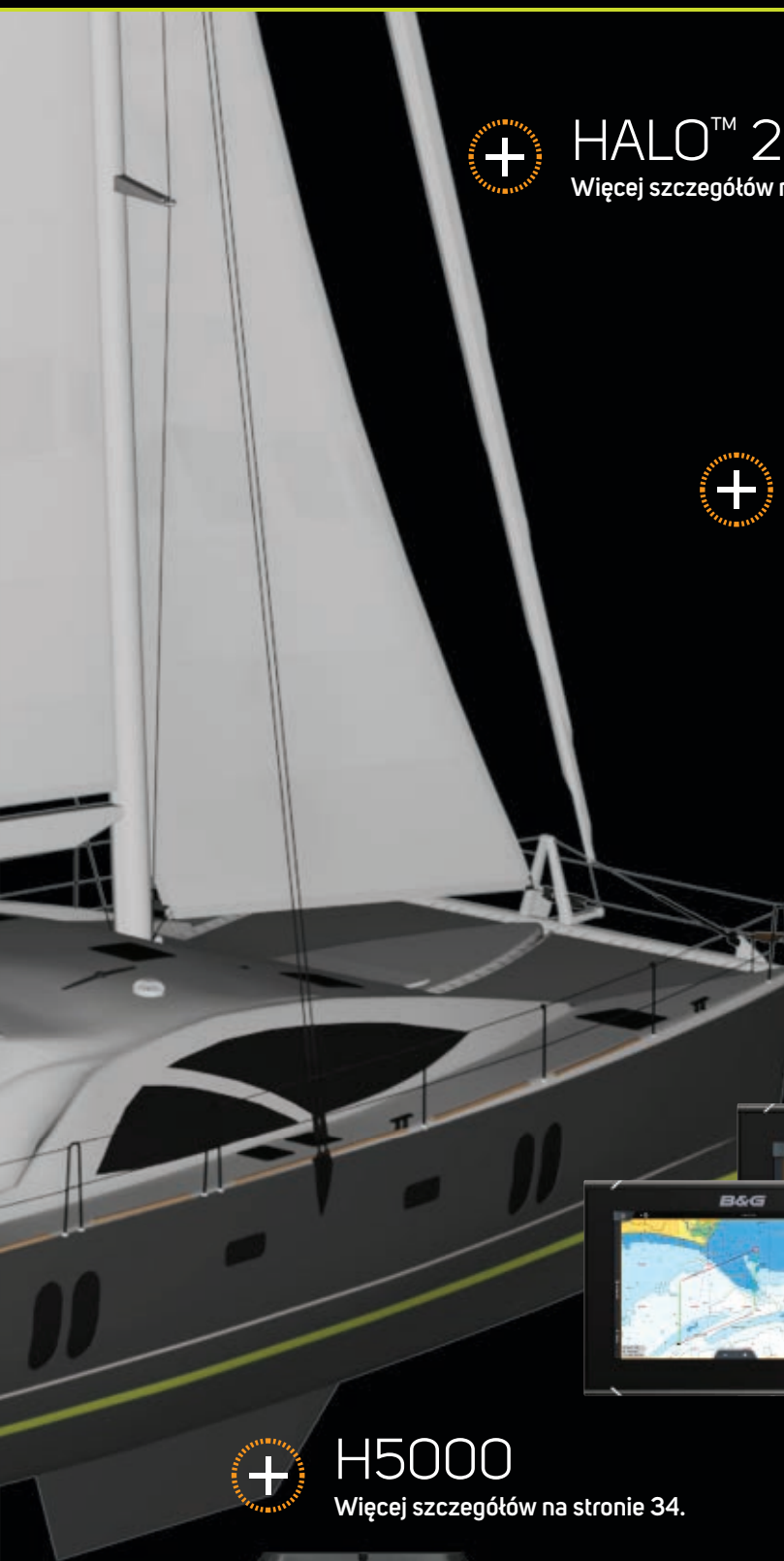
Więcej szczegółów na stronie 36.



V100 VHF

Więcej szczegółów na stronie 42.





# HALO™ 20+ Radar

Więcej szczegółów na stronie 40.



# Wyświetlacz Nemesis™

Więcej szczegółów na stronie 26.



# Chartplotter Zeus™ 3S

Więcej szczegółów na stronie 20.



# H5000

Więcej szczegółów na stronie 34.





# Wydajny system żeglarski/regatowy

WS 700

Więcej szczegółów na stronie 32.



Wyświetlacz  
Nemesis™

Więcej szczegółów na stronie 26.



V60-B VHF

Więcej szczegółów na stronie 42.



WTP3

Więcej szczegółów na stronie 38.





# HALO™ 24 Radar

Więcej szczegółów na stronie 40.



# Precision™ 9

Więcej szczegółów na stronie 36.



# Zeus™ 3S Chartplotter

Więcej szczegółów na stronie 20.



# H5000




Więcej szczegółów na stronie 34.





# Chartplottery

Opracowane tak, aby były równie intuicyjne, co tablet lub smartfon, chartplottery B&G zapewniają wszystkie informacje potrzebne do ustawienia żagli i nawigowania z całkowitą pewnością.

|  | Vulcan™   | Zeus™ 3S  | Zeus™ 3S<br>Glass Helm  |
|--|---|---|---|
| Oprogramowanie żeglarskie i regatowe                     | ✓   | ✓   | ✓   |
| Dane z przyrządów pomiarowych (prędkość/wiatr/głębokość) | ✓   | ✓   | ✓   |
| Wyświetlacz zapewniający dobrą widoczność w słońcu       | ✓   | ✓   | ✓   |
| Zgodność z AIS oraz VHF                                  | ✓   | ✓   | ✓   |
| Sterowanie autopilotem                                   | ✓   | ✓   | ✓   |
| NMEA 2000®   | ✓   | ✓   | ✓   |
| Chartplotter   | ✓   | ✓   | ✓   |
| Ekran wielodotkowy                                       | ✓   | ✓   | ✓   |
| Wybór map C-MAP® i Navionics®                            | ✓   | ✓   | ✓   |
| Obsługa radaru   | ✓   | ✓   | ✓   |
| Dane pogodowe GRIB i wytyczanie tras                     | ✓   | ✓   | ✓   |
| Integracja z systemem audio                              | ✓   | ✓   | ✓   |
| Wbudowany sonar ForwardScan®                             | ✓   | ✓   | ✓   |
| Alarm MOB  | ✓   | ✓   | ✓   |
| Wbudowana funkcja Wi-Fi                                  | ✓   | ✓   | ✓   |
| Wewnętrzny GPS   | ✓   | ✓   | ✓   |
| Klawiatura do pracy w każdych warunkach                  |   | ✓   | ✓   |
| Ultrajasny wyświetlacz SolarMAX™ HD                      |   | ✓   | ✓   |
| Funkcje sieciowe (w tym udostępnianie map)               |   | ✓   | ✓   |
| Wysokowydajny procesor dla lepszych osiągnięć            |   | ✓   | ✓   |
| Zintegrowany procesor czterordzeniowy                    |   | ✓   | ✓   |
|  |  |  |  |





**B&G**

|      |         |
|------|---------|
| 6.9  | 0:27:17 |
| -43  | 3.20    |
| -33  | 346     |
| 19.6 | 7.4     |
| 357  |         |

**Vulcan**

**B&G**

20:30:18 14.14

|      |
|------|
| 7.00 |
| 353  |
| 42   |
| 14.6 |
| 035  |

**Zeus 3S**

**B&G**

**Zeus 3S Glass Helm**



## Wiatr

Kąt i kierunek wiatru w odniesieniu do łodzi i kompasu

## Punkt orientacyjny

Namiar do następnego punktu orientacyjnego — po zrównaniu z linią Layline czas halsować



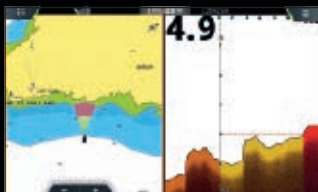
## Laylines & SailingTime

Obserwuj swój kurs i wiedz, kiedy halsować, aby zminimalizować bajdewind i zwroty przez rufę. Linie Laylines uwzględniają efekty płytwów i wyświetlają historię zmiany kierunku wiatru.



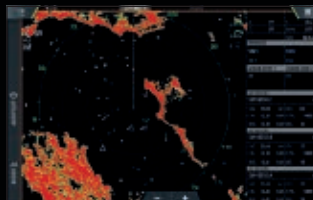
## Mapy

B&G oferuje najszerszy wybór map dla żeglarzy od czołowych producentów, takich jak C-MAP®, a także wielu innych.



## ForwardScan®

Zobacz, co znajduje się naprzeciw pod wodą dzięki informacjom o głębokości podejścia. Żegluj pewnie po słabo zbadanych lub nieznanymi jeszcze wodach dzięki wyraźnemu obrazowi dna przed łodzią.



## Radar

Wygodny dostęp do danych wyjściowych radaru i monitorowanie ich z wyświetlacza chartplottera pozwala na zachowanie pełnej kontroli i orientacji dzięki w pełni zintegrowanemu systemowi nawigacji żeglarskiej.



## Przeгляд bieżącego kursu

Kierunek,  
kurs względem dna  
i aktualna linia Layline

## Pływ

Kierunek i prędkość pływu/  
prądu względem łodzi

## Laylines

Linia Layline halsu  
aktualnego i przeciwnego,  
zapewniająca kurs halsu  
przeciwnego



## Kontrola autopilota

Włącz autopilota i przejmij nad nim kontrolę bezpośrednio z chartplottera B&G, ciesząc się pełną integracją i kontrolą, która pozwala ci usiąść wygodnie i się odprężyć.



## RacePanel & StartLine

Na linii startowej płyn już z pełną prędkością w momencie wystrzału z pistoletu. Uzyskaj najlepszy start w stawce, dzięki danym czasu, odległości i pozycji.

# Funkcje żeglarskie

Jako żeglarze wiemy, że rejs lub regaty na żagłowie są zupełnie inne. Ciesz się bezstresowymi podróżami i dołyń do celu szybko i bezpiecznie ze specjalistycznym oprogramowaniem żeglarskim B&G.

Oprogramowanie B&G SailSteer™ zapewnia wszystkie istotne informacje nawigacyjne z przyrządów w jednym widoku.

## PredictWind

Prognozowanie wiatru i planowanie żeglugi w wysokiej rozdzielczości. Zintegrowane wyłącznie w urządzeniach Zeus™ i Vulcan™ firmy B&G, a dostępne przez sieć Wi-Fi po zarejestrowaniu.



## Wi-Fi

Wbudowana technologia bezprzewodowa zapewnia niespotykany dotąd poziom łączności między chartplotterami, tabletami i smartfonami. Pobierz darmowe oprogramowanie do obserwacji (smartfon) i kontroli (tablet) z dowolnego miejsca na pokładzie.



## Zastosowanie chartplottera Vulcan na łodzi jest proste:

- Wystarczy zapewnić zasilanie do podstawowej funkcji nawigacji i chartplottingu ze zintegrowaną wysoce precyzyjną anteną GPS
- Na potrzeby zaawansowanych funkcji żeglarskich wystarczy dodać: czujnik wiatru, czujnik kompasu i dziennik prędkości
- Kompatybilny z istniejącym systemem B&G
- Instalacja w dowolnym miejscu dzięki opcjom montażu wpuszczanego i uchwyтового
- Kompatybilny z produktami i systemami firm zewnętrznych dzięki łączności NMEA 2000®



Vulcan 12"  
000-14149-001



Vulcan 9"  
000-13214-001



Vulcan 7"  
000-14082-001

Dostępne są również pakiety radarów i map — więcej informacji na stronie internetowej.

# Chartplotter Vulcan™

Doskonały dla niewielkich łodzi, również dla uczestników rejsów przybrzeżnych i regat klubowych. Superjasny ekran o wysokiej rozdzielczości zapewnia widoczność nawet w pełnym słońcu, a czuły ekran dotykowy chartplottera Vulcan umożliwia proste sterowanie dotykowe.

Chartplottery Vulcan są bardzo łatwe w instalacji i łączeniu z systemem AIS, radarem i innymi przyrządami pokładowymi.

## Kluczowe cechy

COASTAL

- Oprogramowanie żeglarskie B&G
- Ekran wielodotykowy
- Wbudowana funkcja Wi-Fi
- Kompatybilny z radarem HALO™
- Kompatybilny z sonarem ForwardScan®
- NMEA 2000®





# Nowy Zeus™ 3S Chartplotter

Seria Zeus 3S to kompleksowe rozwiązanie nawigacyjne dla wycieczkowców pełnomorskich i łodzi regatowych.

Dzięki superszybkim procesorom można wyświetlić nawet 6 różnych paneli informacyjnych jednocześnie na ultraszybkim ekranie dotykowym SolarMax™ HD nadającym się do pracy przy każdej pogodzie, który uzupełnia klawiatura z pokrętką zapewniająca najwyższą kontrolę w każdych warunkach.

Te łatwe w użyciu chartplottery zawierają wszystkie unikatowe i sprawdzone funkcje żeglarskie firmy B&G, takie jak SailSteer™, Laylines oraz RacePanel, a także zapewniają płynną integrację z szeroką gamą przyrządów i akcesoriów dla większego bezpieczeństwa, osiągnięć i radości na wodzie.

## Kluczowe cechy

- Oprogramowanie żeglarskie B&G
- Wbudowana funkcja Wi-Fi, ForwardScan®, NMEA 2000® oraz łączność Ethernet
- Wewnętrzny GPS 10 Hz
- Ekran wielodotkowy i klawiatura
- Zintegrowany sterownik autopilota

OFFSHORE  
RACING





## Wyjątkowa widoczność

Ekran SolarMax™ HD zapewnia doskonałą widoczność w każdych warunkach. Wyświetlacz chartplottera Zeus 3S przeszedł rygorystyczne testy we wszystkich sytuacjach — od tropikalnego słońca po głębie Oceanu Południowego i zimy polarne. Obraz widać dobrze w okularach przeciwsłonecznych z polaryzacją, a czuły ekran dotykowy działa nawet przy wzburzonym morzu, gdy fale wdzierają się na pokład.

## Superszybki procesor zapewniający natychmiastową reakcję

Ciesz się wyjątkową orientacją przestrzenną dzięki wysokowydajnemu procesorowi chartplottera Zeus 3S. Zapewnia wystarczająco dużo mocy obliczeniowej do jednoczesnej obsługi map, radaru, sonaru ForwardScan® i kontroli autopilota bez negatywnego wpływu na wydajność — dając ci wszystkie narzędzia, których potrzebujesz, by cieszyć się żegluga i czuć się bezpiecznie, wiedząc, że możesz monitorować otoczenie.

## Płynna integracja z przyrządami

Ciesz się w pełni połączonym rejsem, kontrolując i monitorując swój system pomiarowy H5000 na pokładzie z poziomu wyświetlacza. Zeus 3S może również przejść pełną kontrolę nad systemami pokładowymi z użyciem NavioP™ i CZone™, umożliwiając dotykowe sterowanie światłami i systemami pokładowymi oraz ich monitorowanie.

## Łatwa rozbudowa sieci

Wystarczy zapewnić zasilanie, aby cieszyć się wszechstronnym, niezależnym chartplotterem Zeus 3S z wysokiej klasy funkcjami nawigacji. Aby zapewnić jak najlepszy komfort obsługi i korzystać z naszych nagradzanych funkcji żeglarskich, połącz chartplotter z przyrządami i czujnikami za pomocą standardowej łączności NMEA 2000®.

## Opcje mapowania

Chartplottery Zeus3S obsługują szeroką gamę czołowych map firmy C-MAP® i Navionics®. Korzystaj z zaawansowanych funkcji mapowania, w tym automatycznego wytyczania tras, dynamicznych pływów i prądów, fotografii lotniczych oraz szczegółowych map portów, aby zawsze mieć całkowitą pewność, co znajduje się pod kilem.



**Zeus<sup>3</sup> 7"**  
000-13245-001

7" screen size only available in Zeus<sup>3</sup> model, not Zeus 3S.



**Zeus 3S 9"**  
000-15411-001



**Zeus 3S 12"**  
000-15412-001



**Zeus 3S 16"**  
000-15413-001

W ofercie również pakiety. Prosimy o odwiedzenie strony internetowej w celu uzyskania informacji.



## Potężny i intuicyjny

Korzystaj z mocy nowego procesora iMX8, która umożliwia najkrótszy możliwy czas reakcji oraz elastyczność pozwalającą na obsługę wielu różnych źródeł danych w tym samym czasie na jednym ekranie.

## Kompletna integracja pokładowa

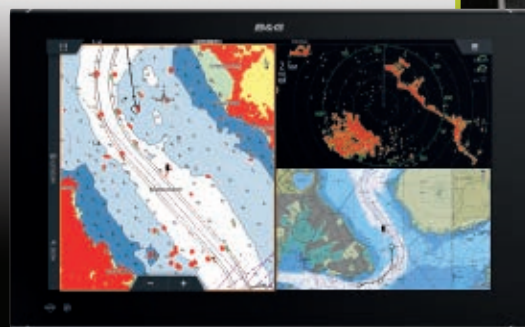
Pełne wsparcie, którego potrzebujesz, w tym radar HALO™, sonar ForwardScan®, przyrządy B&G, autopiloty, systemy audio i systemy przetwarzania cyfrowego.

## Dedykowane funkcje żeglarskie

Dzięki podziałowi ekranu na 6 paneli na jednym ekranie możesz przeglądać wszystkie kluczowe dane dotyczące rejsu.

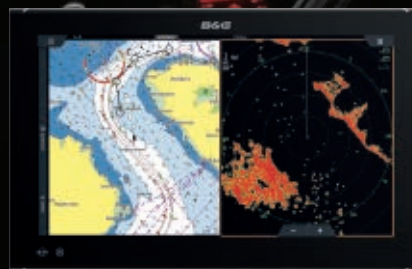
## Niezrównana jakość obrazu

Ultrajasny ekran dotykowy SolarMax™ HD umożliwia doskonałą widoczność danych na ekranie pod każdym kątem i we wszystkich warunkach pogodowych.



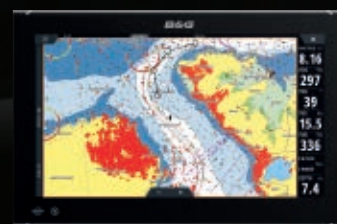
**Zeus 3S Glass Helm 24**  
000-15052-001

**Zeus 3S Glass Helm 24 (zestaw systemowy)**  
000-15131-001



**Zeus 3S Glass Helm 19**  
000-15050-001

**Zeus 3S Glass Helm 19 (zestaw systemowy)**  
000-15130-001



**Zeus 3S Glass Helm 16**  
000-15048-001

**Zeus 3S Glass Helm 16 (zestaw systemowy)**  
000-15129-001

Zestaw systemowy zawiera zdalny pilot ZC2, antenę GPS oraz czytnik kart mapy.

# Zeus™ 3S Glass Helm

Zeus 3S Glass Helm to najwyższej klasy żeglarski system nawigacji, doskonały dla większych wycieczkowców pełnomorskich i superjachtów.

Ultrajasne wyświetlacze HD są idealne do instalacji zarówno wewnętrznych, jak i zewnętrznych. Nowy procesor zapewnia superszybkie czasy wczytywania, płynniejsze przejścia oraz możliwość uruchamiania 6 funkcji jednocześnie bez spadku wydajności. Nawiguj mapy i używaj funkcji RacePanel podczas przeglądania danych z podłączonych systemów. Wbudowana łączność bezprzewodowa pozwala połączyć chartplotter Zeus 3S z istniejącymi urządzeniami mobilnymi. Łączność Ethernet przewodowa, NMEA 2000® oraz J1939 zapewniają wręcz nieograniczone opcje integracji.

## Kluczowe cechy

- Oprogramowanie żeglarskie B&G
- Niskoprofilowy, szklany ekran dotykowy
- Ultrajasny, panoramiczny wyświetlacz Full HD
- Wbudowany superszybki i mocny procesor IMX8 (black box nie jest wymagany)
- Wejścia HDMI i Video
- NMEA 2000®, 0183
- Obsługa Ethernet i Wi-Fi
- Zintegrowany sterownik autopilota
- Kompatybilny z radarem HALO™ 24

OFFSHORE  
RACING



Zeus 3S Glass Helm Processor  
000-15046-001



# Akcesoria do chartplottera

## Akcesoria uzupełniające elektronikę firmy B&G

### Barometer

Trend zmian ciśnienia barometrycznego to przyjaciel każdego żeglarsza pełnomorskiego — wskaźnik nadchodzącego sztorm lub ciszy na morzu. Barometr o wysokiej rozdzielczości firmy B&G zapewnia rozdzielczość danych na poziomie 0,1 mb, co stanowi dane trendu o wysokiej dokładności.



|                           |               |
|---------------------------|---------------|
| High-Resolution Barometer | 000-11552-001 |
|---------------------------|---------------|

### SonicHub® 2

System B&G SonicHub 2 obsługuje łączność Bluetooth®, co umożliwia przesyłanie strumieniowej muzyki ze smartfona lub tabletu, a ponadto obsługuje odtwarzanie audio/video z nośnika USB lub słuchanie radia — wszystkim tym można w pełni sterować z poziomu wyświetlacza Zeus™ 3S lub Vulcan™.



|            |               |
|------------|---------------|
| SonicHub 2 | 000-12302-001 |
|------------|---------------|

### Pilot Zeus

Kontroluj swój wyświetlacz Zeus 3S za pomocą intuicyjnej klawiatury i pilota wielokierunkowego ZC2. Dostępny w orientacji poziomej lub pionowej pilot ZC2 może również służyć do sterowania autopilotem B&G za pośrednictwem dowolnego wyświetlacza podłączonego do sieci.



|                      |               |
|----------------------|---------------|
| ZC2 - montaż pionowy | 000-12365-001 |
| ZC2 - montaż poziomy | 000-12513-001 |

### Class-B AIS

Zobacz i niech zobaczą ciebie. Zmniejsz ryzyko kolizji dzięki w pełni zintegrowanemu, najnowszej generacji transponderowi AIS klasy B. Kompaktowy, lekki, całkowicie wodoszczelny i o niskim poborze mocy.



|                                 |               |
|---------------------------------|---------------|
| System AIS klasy B NAIS-500     | 000-13609-001 |
| Rozgątnik antenowy AIS NSPL-500 | 000-13612-001 |

### ZG100 GPS

Antena GPS ZG100 zapewnia wysoką dokładność pozycji, kursu i prędkości — 10 razy w ciągu sekundy, gwarantując maksymalną rzetelność wyświetlanej pozycji. Antena ZG100 zawiera również wielosiowy czujnik kursu na potrzeby optymalizacji danych i zapasowych danych dotyczących kursu.



|                  |               |
|------------------|---------------|
| Antena GPS ZG100 | 000-11048-002 |
|------------------|---------------|

### ForwardScan®

Sonar ForwardScan zapewniający widok do przodu pokazuje, co znajduje się pod wodą przed łodzią, pokazując informacje dotyczące głębokości. Ciesz się wyraźnym i łatwym do odczytania obrazem dna przed łodzią, w miarę gdy sonar ForwardScan przesyła i odbiera sygnały nawet 10 razy szybciej, aby zapewnić ci odczyty w czasie rzeczywistym.



|                           |               |
|---------------------------|---------------|
| ForwardScan Transducer    | 000-11674-001 |
| Moduł echosondy SonarHub™ | 000-11142-001 |



*„Mój zestaw B&G sprawdził się doskonale w pierwszym sezonie. Teraz współpracujemy jak starzy marynarze. Moje doświadczenie i jego rzetelne dane świetnie się uzupełniają.”*

*Tom Cunliffe*





## Widoczność i wszechstronność

Jasny ekran dotykowy SolarMax™ HD touch z superszerokimi kątami widzenia i możliwością patrzenia w okularach z polaryzacją z dowolnego miejsca na pokładzie. Dzięki dostosowywanym rozmiarom danych, paletom kolorów i podświetleniu wyświetlacz oferuje optymalny obraz w każdych warunkach — czy to na maszcie czy w kokpicie.

## Możliwość pełnego dostosowania

Wszechstronny, konfigurowalny wyświetlacz można zamontować w pozycji pionowej lub poziomej. Łatwy w użyciu edytor typu „przeciągnij i upuść” zapewnia szeroki wybór graficznych wskaźników, funkcję SailSteer™, wskaźniki poziomu płynu w zbiornikach, dane cyfrowe, widok kamery IP, histogramy i obrazy. Daje ci to swobodę w wyborze danych, wizualizacji, a także rozmiaru i pozycji. Możesz również wybrać jeden z gotowych szablonów panelu sterowania firmy B&G. Dodatkowe automatyczne tryby kontekstowe pozwalają na wybranie danych rejsowych, które mają być wyświetlane zależnie od kursu i trybu żeglugi: pod wiatr, półwiatr, z wiatrem lub przed startem.

## Integracja i kontrola

Zastosowanie elementów wysokiej klasy, godziny testów i rozwoju przez żeglarzy w każdych warunkach w połączeniu z najbardziej dokładnymi danymi rejsowymi dostępnymi z sieci i przyrządów B&G pozwolą ci całkowicie zaufać Nemesis. Niezawodność i dokładność zarówno danych, jak i wyświetlacza sprawiają, że będziesz mieć pewność, że podejmujesz właściwe decyzje. Kontroluj wyświetlacz na ekranie dotykowym lub przez zegarek Apple Watch®.



Nemesis 12"  
000-15612-001



Nemesis 9"  
000-15611-001



Elastyczny montaż: pionowy lub poziomy

# Nowy wyświetlacz żeglarski Nemesis™

Inteligentny wyświetlacz danych żeglarskich oferuje niezrównaną widoczność pod każdym kątem i z każdej odległości na pokładzie.

Pełna konfigurowalność danych, w tym wybór łatwych w użyciu szablonów wielofunkcyjnych i automatyczne panele sterowania na podstawie kursu. Podczas regat lub wycieczki — zawsze będziesz na bieżąco. Wyświetlacz Nemesis™ pozwala ci określić, jak wybrane przez siebie dane mają być wyświetlane i kiedy, niezależnie od warunków, zapewniając intuicyjne połączenie między twoimi zaufanymi przyrządami pomiarowymi a światem rzeczywistym.

## Kluczowe cechy

- Wstępnie ustawione panele sterowania lub łatwy w użyciu edytor typu „przeciągnij i upuść” — pełne możliwości konfiguracji
- Szeroki wybór danych cyfrowych do wyświetlenia, w tym wskaźniki graficzne, funkcja SailSteer, poziomy płynów w zbiornikach, widok z kamery IP, histogramy i obrazy
- Automatyczne tryby kontekstowe: pod wiatr, półwiatr, z wiatrem lub przed startem
- Kontrola z aplikacji B&G i zegarka Apple Watch®
- Jasny, wyraźny ekran dotykowy SolarMax HD z superszerokimi kątami widzenia w okularach z polaryzacją lub bez

- Regulowane rozmiary danych, paleta kolorów i podświetlenie dla optymalnego obrazu w każdych warunkach
- Montaż pionowy lub poziomy
- Łączenie wielu ekranów za pomocą systemu Nemesis Hub
- Ethernet i lub NMEA 2000®

OFFSHORE  
RACING

## Wyświetlacze HV



Szklane wyświetlacze zespolone HVision® zapewniają ultrawyraźne odczyty z przyrządów przy zerowym ryzyku kondensacji. Opracowane do instalacji na maszcie w zasięgu wzroku żeglarza wyświetlacze HV pokazują prawie wszystkie informacje z systemu. W połączeniu z komputerem H5000 Hercules™ lub wysokowydajnymi jednostkami obliczeniowymi wyświetlacze HV automatycznie przełączają dane na podstawie kursu lub stanu przedstartowego. Kluczowe informacje we właściwym miejscu o właściwym czasie

|                      |               |
|----------------------|---------------|
| Wyświetlacz 10/10 HV | 000-11087-001 |
| Wyświetlacz 20/20 HV | 000-11088-001 |
| Wyświetlacz 30/30 HV | 000-11089-001 |
| Wyświetlacz 40/40 HV | 000-11090-001 |



Sterowanie z poziomu zegarka Apple Watch®



## Zestawy Triton 2

Łatwo jest zbudować system Triton 2 za pomocą jednego z naszych zestawów startowych, które zawierają elementy sieciowe oraz wybór kluczowych czujników pomiarowych.

### Zestaw prędkość/głębokość



Zawiera: Wyświetlacz Triton 2, DST-810 Czujnik prędkości/głębokości/temperatury, zestaw szkieletowy Micro-C.

|                                    |               |
|------------------------------------|---------------|
| Zestaw Triton 2 prędkość/głębokość | 000-13298-002 |
|------------------------------------|---------------|

### Zestaw prędkość / głębokość / wiatr



Zawiera: Wyświetlacz Triton 2, przewodowy czujnik wiatru WS310, czujnik prędkości/głębokości/temperatury DST-810, zestaw szkieletowy Micro-C.

|  |               |
|--|---------------|
| Zestaw Triton 2 prędkość / głębokość / wiatr | 000-14955-002 |
|--|---------------|

### Zestaw prędkość / głębokość / wiatr, bezprzewodowy



Zawiera: Wyświetlacz Triton 2, bezprzewodowy czujnik wiatru WS320, czujnik prędkości/głębokości/temperatury DST-810, zestaw szkieletowy Micro-C.

|   |               |
|---|---------------|
| Zestaw Triton 2 prędkość / głębokość / wiatr, bezprzewodowy | 000-14956-002 |
|---|---------------|

## Czujniki Triton 2

### Kompas Precision™ 9

Kompas Precision 9 zapewnia dokładne dane kursu do kompasu sterującego, autopilota, obliczania kierunku wiatru rzeczywistego i stabilizacji wskaźników radarowych.

|                    |               |
|--------------------|---------------|
| Kompas Precision 9 | 000-12607-001 |
|--------------------|---------------|



### DST-810

Kompaktowy czujnik wielosensorowy oferujący dane dotyczące głębokości, prędkości temperatury. Łączy się bezpośrednio z siecią dla ułatwienia instalacji.

|  |               |
|--|---------------|
| Triducer wielosensorowy DST-810 plastik TH | 000-15735-002 |
| Triducer wielosensorowy DST-810 brąz TH    | 000-15736-002 |





# Wyświetlacz Triton™ 2

Twój kurs jest wyraźniejszy dzięki wyświetlaczom Triton 2. Przyrządy i autopiloty Triton 2 wprowadzają technologię na poziomie Grand Prix do wycieczkowców przybrzeżnych i regat klubowych.

Obserwuj dane, na których polegasz: prędkość, głębokość, wiatr i nie tylko, w pełnym kolorze na niskoprofilowych, intuicyjnych wyświetlaczach Triton 2.

Niskoprofilowa konstrukcja będzie pasować do każdego kokpitu. Niezależnie od tego, czy wyświetlacz zamontujesz przy sterze, na grodzi lub nad włazem, potrzebne ci dane zawsze będziesz mieć w zasięgu wzroku.

## Kluczowe cechy

- Wyświetlanie danych dotyczących wiatru, prędkości, głębokości, kursu, GPS, AIS i wiele innych
- Duży kolorowy wyświetlacz 4,1-cala
- Najjaśniejszy transflektywny wyświetlacz LCD
- Konfigurowalny ekran AIS
- Unikatowe funkcje żeglarskie w tym SailSteer™ i WindPlot
- Łatwy w użyciu, łatwy w instalacji
- Niski pobór mocy

COASTAL  
OFFSHORE





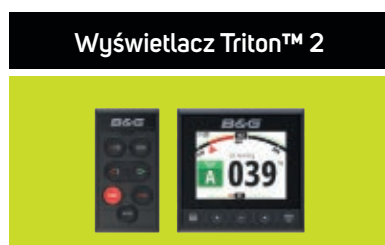
# Autopiloty Triton™

Opracowany dla żeglarzy i przetestowany na każdym oceanie na świecie, autopilot Triton 2 będzie sterować twoją łodzią godzina za godziną — lepiej niż większość sterników.

Autopiloty Triton 2 oferują inteligentne sterowanie żaglem na podstawie kompasu i wiatru. Funkcja Smart Manoeuvre umożliwia halsowanie za dotknięciem przycisku, a integracja chartplottera zapewnia nawigację według punktów orientacyjnych i trasy. Klawiatura oferuje precyzyjną kontrolę wszystkich funkcji autopilota, automatycznie wyświetlanych na pobliskim wyświetlaczu Triton 2.

## Zbuduj swój system autopilota B&G

### 1. Wybierz wyświetlacz



LUB



LUB



### 2. Wybierz swój zestaw Triton 2

Dobierz zestaw autopilota Triton 2 do swojej łodzi (zawiera komputer, kompas, sprzężenie zwrotne steru oraz sieciowy zestaw startowy).

**Komputer / kompas / sprzężenie zwrotne steru autopilota Triton 2**



|   |               |
|---|---------------|
| Sterownik autopilota Triton 2                           | 000-13296-001 |
| Zestaw sterownika i wyświetlacza do autopilota Triton 2 | 000-13561-001 |
| Zestaw NAC-2 Core                                       | 000-13335-001 |
| Zestaw NAC-3 Core                                       | 000-13336-001 |

### 3. Wybierz jednostkę napędową

Oprócz modeli firmy B&G autopiloty B&G są kompatybilne z szeregiem zewnętrznych jednostek napędowych. Skonsultuj się ze specjalistą firmy B&G.

**Jednostki napędowe**



|                                  |               |
|----------------------------------|---------------|
| RAM T0 – 12v (łódzie 26ft–35ft*) | 000-13902-001 |
| RAM T1 – 12v (łódzie 30ft–40ft*) | RAM-T1-12V    |
| RAM T2 – 12v (łódzie 40ft–50ft*) | RAM-T2-12V    |
| RAM T2 – 24v (łódzie 40ft–50ft*) | RAM-T2-24V    |
| RAM T3 – 12v (łódzie 50ft+*)     | 000-13788-001 |
| RAM T3 – 24v (łódzie 50ft+*)     | RAM-T3-24V    |

\*Skonsultuj się ze swoim dealerem, aby potwierdzić, czy napęd pasuje do twojej łodzi.

„Elektronika B&G  
zapewnia mi  
niezbędny szósty  
zmysł, któremu  
ufam.  
Jej rzetelność  
i dokładność są  
niezrównane  
i kluczowe  
w tak trudnych  
warunkach.”

Andreas B. Heide -  
profesjonalny żeglarz,  
Arctic Norway





Firma B&G zapewnia taką samą dokładność, niezawodność i wydajność zarówno dla zespołów Americas Cup, jak i dla żeglarzy rekreacyjnych, więc zestawowi B&G możesz zaufać zawsze i wszędzie.



Zestaw do pomiaru wiatru WS710  
000-14384-001

Zestaw do pomiaru wiatru WS720  
000-14385-001

Zestaw do pomiaru wiatru WS730  
000-14386-001

Pionowy czujnik wiatru WS710  
000-14392-001

Pionowy czujnik wiatru WS720  
000-14393-001

Pionowy czujnik wiatru WS730  
000-14394-001

Pionowy czujnik wiatru WS740S  
000-14395-001



Bezprzewodowy zestaw do pomiaru wiatru WS320 z interfejsem  
000-14383-001

Zestaw czujników wiatru WS310, kabel 20, interfejs  
000-14382-001

# WS300 i WS700

## Seria Wind

Linia wysokoprecyzyjnych czujników wiatru opracowana do rejsów wycieczkowych, a także regat klubowych i wyczynowych.

### WS700 Series

Seria WS700 to wysokiej klasy czujnik wiatru do żeglarstwa wyczynowego, dostarczająca najdokładniejsze dane dotyczące kąta i prędkości wiatru. Nowa jednoczęściowa konstrukcja topatkowa zapewnia doskonałą aerodynamikę i stabilność dzięki 200 tysiącom godzin testów konstrukcyjnych i testów w tunelu aerodynamicznym.

#### Kluczowe cechy czujnika WS700

- Wysoka precyzja i dokładność
- Sprawdzony podczas regat Ocean Race
- Wysokowydajna aerodynamiczna konstrukcja
- Prosta instalacja

OFFSHORE  
RACING

### Czujnik wiatru WS310

Opracowany z myślą o rejsach wycieczkowych i regatach klubowych. Czujnik WS310 oferuje wysoką wydajność i wyjątkową dokładność danych przy ulepszonej aerodynamice. Nadaje się do wszystkich jachtów, dostępny z kablami 20, 35, 50 lub 80 m.

#### Kluczowe cechy WS310

- Wysoka precyzja i dokładność
- Aerodynamika potwierdzona badaniami w tunelu aerodynamicznym
- Kable w 4 wersjach długości od 20 do 80 m
- Łączy się z siecią przyrządów za pośrednictwem interfejsu

COASTAL  
OFFSHORE

### Bezprzewodowy czujnik wiatru WS320™

Instalacja nie jest już wyzwaniem. Bezprzewodowy czujnik jest lekki i eliminuje problem prowadzenia kabli przez maszt bez żadnych strat dokładności. Czujnik WS320 wysyła dane dotyczące wiatru pięć razy w ciągu sekundy, a funkcja inteligentnego zarządzania akumulatorem zagwarantuje rzetelność danych niezależnie od pogody.

#### Kluczowe cechy WS320

- Łatwa instalacja
- Komunikacja bezprzewodowa
- Inteligentne zarządzanie energią
- Wysoka precyzja i dokładność
- Aerodynamika potwierdzona badaniami w tunelu aerodynamicznym
- Łączy się z siecią NMEA 2000® za pośrednictwem interfejsu zdalnego

COASTAL  
OFFSHORE  
RACING



# H5000

System oprzyrządowania i autopilota H5000 firmy B&G dostarcza funkcje żeglarskie i potężną technologię regatową dzięki ultraszybkiej jednostce obliczeniowej CPU, wygodnemu interfejsowi sieciowemu, kolorowym wyświetlaczom i dedykowanemu autopilotowi.

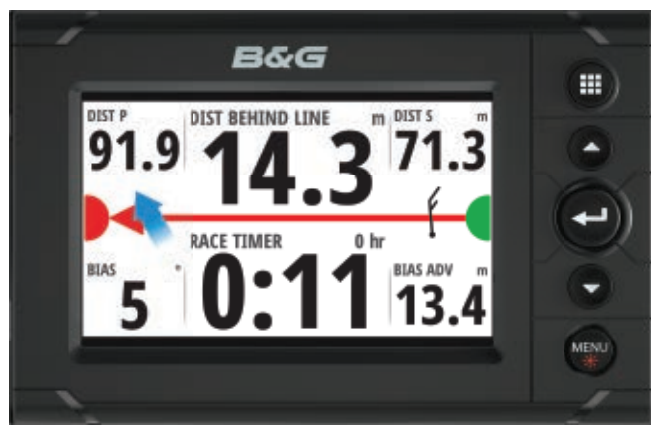
## Wyświetlacze H5000

Kolorowy ekran 5-calowy zapewniający dobrą widoczność w słońcu z intuicyjnym interfejsem użytkownika, pełen funkcji żeglarskich, takich jak SailSteer™, Start Line, wyświetlanie AIS oraz stan autopilota. Zespólny wyświetlacz szklany gwarantuje brak kondensacji oraz lepszy kontrast. Dostępny jest również 5-calowy, monochromatyczny regatowy wyświetlacz segmentowy.

### Funkcje wyświetlacza graficznego

- Start Line
- SailSteer™
- Repeater AIS
- Stan autopilota
- WindPlot
- Szybkie menu kontekstowe
- Jasny, kolorowy wyświetlacz

OFFSHORE  
RACING



Wyświetlacz graficzny H5000  
000-11542-001

## Procesor



System H5000 jest wyposażony w inteligentny procesor (CPU), który obsługuje trzy poziomy oprogramowania, Hydra™, Hercules™ oraz Performance, aby sprostać twoim żeglarskim wymaganiom.

### Poziomy funkcji komputera H5000

| FUNKCJE  | Hydra | Hercules | Performance |
|--|-------|----------|-------------|
| Wydajne filtrowanie danych dot. wiatru                 | •     | •        | •           |
| Obsługa korekty danych dot. wiatru 3D Motion           |       | •        | •           |
| Prędkość i kierunek wiatru względem dna                |       |          | •           |
| Prędkość względem dna (SOG) jako opcja prędkości todzi | •     | •        | •           |
| Dynamiczne tłumienie prędkości todzi                   |       | •        | •           |
| Tablice i funkcje biegunowe                            |       | •        | •           |
| Tryb kontekstowego przełączania wyświetlacza HV        |       | •        | •           |
| Bliskość linii startu z pozycjonowaniem dziobu         | •     | •        | •           |
| 16 niestandardowych kanałów użytkownika                | •     | •        | •           |

#### KALIBRACJA

|  |   |   |   |
|--|---|---|---|
| Programy AutoCal, w tym korekta na wiatr rzeczywisty (True Wind) | • | • | • |
| Zaawansowana korekta na prędkość wiatru rzeczywistego            |   | • | • |
| Korekta liniowości prędkości todzi/przechyłu                     |   | • | • |
| Interpolacja Cubic Spline  | • | • | • |

#### ŁĄCZNOŚĆ

|  |   |   |   |
|--|---|---|---|
| Wybieralne wejście/wyjście NMEA0183                          | • | • | • |
| Sterowanie na bazie przeglądarki serwera internetowego H5000 | • | • | • |
| Komunikacja H-Link   |   | • | • |
| Websockets v2  | • | • | • |
| Ethernet Nemesis™  | • | • | • |

#### OBSŁUGA CZUJNIKÓW

|   |   |         |           |
|---|---|---------|-----------|
| Dwa wejścia prędkości todzi                             | • | •       | •         |
| Dwa czujniki wiatru (przełączanie na bazie kąta wiatru) |   |         | •         |
| Obsługa masztu obrotowego przy obliczeniach wiatru      | • | •       | •         |
| Wejścia steru lewej i prawej burty, ze zbieżnością      |   |         | •         |
| Zaawansowane rodzaje kanałów liniowych                  |   | Zbiór A | Zbiór A+B |
| Dwa czujniki głębokości                                 | • | •       | •         |
| Sieciowe czujniki naprężeń                              | • | •       | •         |

## Wyświetlacze analogowe

Wyświetlacze analogowe B&G zapewniają wyraźny obraz kluczowych rodzajów danych na klasycznym wyświetlaczu spełniającym wymogi estetyczne klasycznych jachtów i zapewniającym natychmiastową interpretację istotnych danych, takich jak kąt wiatru.



Wyświetlacze analogowe — wszystkie modele

Patrz [www.bandg.com](http://www.bandg.com)



## 3D Motion



Na pomiary wiatru mogą wpływać wzdłużne i boczne przechyły jachtu, co może prowadzić do błędnych wskazań na szczycie masztu. Rozwiązaniem jest korekta ruchu 3D Motion — system H5000 pobiera dane z kilku czujników, w tym wysokiej klasy żyroskopów, celem korekty z uwzględnieniem podmuchu wywołanego, zapewniając najlepsze rozwiązanie do pomiaru wiatru dostępne w systemie przyrządów.

## Startline



Funkcja StartLine urządzenia H5000 dostarcza dane o wysokiej rozdzielczości dotyczące odległości do linii startowej, odległości do końców linii, przekątnej skosu linii i długości łodzi zyskiwanych dzięki startowi z uprzywilejowanego końca. StartLine korzysta z funkcji BowPosition obliczającej pozycję dzioba łodzi dziesięć razy w ciągu sekundy. Aby uzyskać najlepszą prędkość na starcie, połącz system H5000 z urządzeniem Zeus3 ze skalowanym widokiem StartLine.

## Interfejs przeglądarki H5000



Przeglądarkowa konfiguracja systemu H5000 umożliwia zaawansowaną kalibrację, ustawienia i diagnostykę bez problemów związanych ze złożonym i nieznanym układem menu. Dostęp do potężnego interfejsu sieciowego można uzyskać z komputera PC, tabletu lub smartfonu (tablet/smartfon wymaga interfejsu Wi-Fi).

## Zaawansowana kalibracja



System H5000 oferuje najwyższej klasy wejście czujnika o wysokiej rozdzielczości, najlepsze techniki przetwarzania i optymalną kalibrację systemu, w tym programy AutoCal, a przy tym korekty dla prawie każdej funkcji w celu uzyskania najdokładniejszych danych.

*„Cała ta technologia jest dzisiaj niezbędna do kontrolowania tych maszyn, które średnio mogą osiągać prędkości powyżej 25 węzłów, gdy warunki sprzyjają.”*

*Thomas Ruyant – LinkedOut  
Vendee Globe 2020*



# H5000 Sensors

## Czujniki kursu

Kompas Precision™ 9 dostarcza informacji o kursie i prędkości obrotu (ROT) do przyrządu B&G, autopilota, radaru i systemów nawigacji. Poprzez uwzględnienie dziewięcioosiowego układu półprzewodnikowych czujników ruchu i orientacji kompas Precision-9 zapewnia również dokładne dane dotyczące przechyłu, trzymu i ruchu pionowego do kompatybilnych urządzeń za pośrednictwem interfejsu NMEA 2000®.



|                     |               |
|---------------------|---------------|
| Kompass Precision 9 | 000-12607-001 |
|---------------------|---------------|

## Moduły rozszerzające

Moduły rozszerzające H5000 zapewniają dodatkowe funkcje łączności. Rozszerzenie szeregowo do podłączania dodatkowych urządzeń GPS, kompasów żyroskopowych i innych urządzeń NMEA 0183. Rozszerzenie analogowe pozwala na dodatkowe wejścia dla czujników 0–5 V, w tym czujników wiatru, kąta masztu i czujników naprężenia.



|                              |               |
|------------------------------|---------------|
| Rozszerzenie szeregowo H5000 | 000-11726-001 |
| Rozszerzenie analogowe H5000 | 000-11725-001 |

## Czujniki wiatru

Wysokowydajne lekkie czujniki prędkości i kąta wiatru, zaprojektowane do wymagających warunków regat pełnomorskich i rejsów na dużych szerokościach geograficznych. Czujniki wiatru B&G są dokładne i stabilne w każdych warunkach wiatru, zapewniając rzetelne dane, czy to do taktycznych zmian kierunku względem wiatru czy podczas sterowania autopilotem.



|  |           |
|--|-----------|
| Zestaw pionowego czujnika wiatru 810 mm  | BGH030001 |
| Zestaw pionowego czujnika wiatru 1050 mm | BGH030002 |
| Zestaw pionowego czujnika wiatru 1450 mm | BGH030003 |

Dostępnych jest więcej modeli czujników wiatru, patrz [www.bandg.com](http://www.bandg.com)

## Czujniki prędkości

Dokładny pomiar prędkości to dzi stanowi kluczowy element każdego systemu przyrządów, zapewniając maksymalną precyzję funkcji obliczeniowych, takich jak True Wind. Do asortymentu należą dedykowane czujniki prędkości, dla optymalnych osiągnięć, oraz połączone czujniki głębokości/prędkości z wygodnym pojedynczym montażem przekadłubowym.



|  |               |
|--|---------------|
| Czujnik prędkości H5000, obudowa plastikowa            | SEN-SPD-HP    |
| Czujnik prędkości H5000, wpuszczana obudowa plastikowa | SEN-SPD-HPF   |
| Czujnik prędkości H5000, obudowa z brązu               | SEN-SPD-HM    |
| Triducer wielosensorowy DST-810 plastik TH             | 000-15735-002 |

## Czujniki głębokości

Firma B&G oferuje wybór czujników dostarczających wszystkie istotne dane o głębokości. Wybierz czujnik DT800 do współpracy z dedykowanym czujnikiem prędkości lub wybierz połączony czujnik głębokości/prędkości DST-810. Obie opcje są zgodne z technologią NMEA 2000® i zawierają czujniki temperatury wody.



|   |               |
|---|---------------|
| DT800 NMEA 2000® Depth                  | 000-11738-001 |
| DST-810 Triducer multisensor plastic TH | 000-15735-002 |
| DST-810 Triducer multisensor bronze TH  | 000-15736-002 |

## Czujniki steru

Znajomość kąta steru jest niezbędna zarówno do działania autopilota, jak i do optymalizacji osiągnięć jachtu regatowego. Czujniki B&G dostarczają wysoce dokładne dane steru dziesięć razy w ciągu sekundy.



|                      |               |
|----------------------|---------------|
| Czujniki steru RF25N | 000-10756-001 |
| Czujniki steru RF300 | 20193744      |

# Autopilot H5000

## Zaawansowane funkcje żeglarskie

Autopilot H5000 nie jest taki sam jak inne autopiloty — jego zaawansowane systemy nieustannie monitorują kurs, wiatr, stan morza, kąt przechyłu oraz inne zmienne, aby natychmiastowo reagować na zmiany warunków, zapewniając wysokie osiągi na równi z bezpieczeństwem.

**Tryb powrotu** rozpoznaje nagłe zmiany kursu powodowane przez niespodziewane sytuacje i pilnuje, aby jacht odbiegał w mniejszym stopniu od kursu docelowego i szybciej powracał na właściwy kurs.

**Reakcja na podmuchy** podejmuje działania zapobiegawcze na podstawie danych odbieranych z systemów H5000 lub WTP3 w celu utrzymania stabilniejszego kursu przy zmiennym wietrze.

**Reakcja na silny wiatr** naturalnie odwraca łódź, jeśli wiatr się wzmacnia przy podmuchu z boku, utrzymując łódź bardziej płasko i żeglując szybciej.

Autopilot H5000 firmy B&G zawiera systemy zapobiegające awarii, w tym pomocnicze źródła danych i konfigurowalne przez użytkownika ograniczniki zapewniające funkcje bezpieczeństwa na miarę jego umiejętności.

### Klawiatura autopilota

Bezpośrednie sterowanie autopilotem i konfiguracja systemu z dedykowanej klawiatury. Klawiatura autopilota zapewnia niezawodne sterowanie oraz informacje zwrotne, zarówno jako podstawowy sterownik autopilota, jak i stanowisko drugorzędne wobec chartplottera Zeus™.



H5000 Pilot Keypad

000-11544-001

### Komputer autopilota

Autopilot H5000 firmy B&G, bijący rekordy zwycięzca regat Vendée Globe, zawiera dedykowane algorytmy żeglarskie oraz tryby sterowania – reakcja na podmuchy wiatru, tryb powrotu i reakcja na silny wiatr. Sprawdzone w najtrudniejszych warunkach i większości środowisk testowych stanowi idealny wybór dla małozałogowych łodzi regatowych.



H5000 Pilot CPU

000-11554-001

### Kluczowe funkcje klawiatury autopilota H5000

OFFSHORE  
RACING

- Dedykowany sterownik autopilota
- Pełen dostęp do konfiguracji autopilota
- Szklany, monochromatyczny wyświetlacz zespolony
- Prosty interfejs

### Kluczowe funkcje komputera autopilota H5000

OFFSHORE  
RACING

- Sterowanie wg danych z kompasu, wiatru lub punktu orientacyjnego
- Sterowanie wg wiatru pozornego i rzeczywistego
- Zaawansowane systemy, w tym reakcja na podmuch wiatru i reakcja na silny wiatr
- Automatyczne przełączanie reakcji i tryb powrotu

### Pilot bezprzewodowy

Kontroluj autopilota bezprzewodowo z dowolnego miejsca na pokładzie dzięki bezprzewodowemu pilotowi Bluetooth®. Noszony na nadgarstku lub na smyczy pilot WR10 współpracuje z systemami H5000 i autopilota Triton™ 2, nawet w odległości 30 m od wodoszczelnego stanowiska bazowego.

Zdalny pilot WR10  
i stacja bazowa BT-1

000-12316-001

Zdalny pilot WR10 — dodatkowy  
pilot

000-12358-001



# WTP3

WTP3 to najwyższej klasy system przyrządów Grand Prix.

Potężny wieloprocessorowy komputer łączy się z modułami pozyskiwania danych rozproszonych przez 3 niezależne sieci CAN, dostarczając szerokie możliwości gromadzenia i przeliczania danych. Dane są przetwarzane w jednostce obliczeniowej (CPU), która wysyła wyjściowe dane szeregowo do wyświetlaczy przez moduły, komunikuje się z oprogramowaniem PC przez Ethernet i obsługuje rejestrator danych pokładowych do poresowej analizy danych.

Systemy WTP3 są instalowane przez licencjonowanych specjalistów i w pełni objęte pomocą techniczną w okresie wdrażania i użytkowania.

## System WTP3 spełnia trzy podstawowe cele

- Elastyczność i niezawodność dla profesjonalnego nawigatora jachtu
- Niezrównana dokładność danych z zaawansowanymi opcjami kalibracji i korektą 3D Motion
- Bardzo szybkie obliczanie i wyświetlanie danych

Więcej informacji można uzyskać, kontaktując się ze specjalistą ds. systemów Grand Prix firmy B&G.

RACING







## Najwyższej klasy systemy elektroniczne Grand Prix

System WTP3 znajduje się w sercu czołowych jachtów regatowych Grand Prix — w tym każdego jachtu na regatach Ocean Race oraz wielu zwycięzców regat Vendée Globe. Dokładne, powtarzalne dane umożliwiają navigatorowi i załodze pewnie podejmować zwycięskie decyzje.

### Zestaw systemowy WTP3 CPU



System WTP3 zapewnia pozyskiwanie danych, jednocześnie eliminując efekty ruchu łodzi w celu zagwarantowania dokładności i elastyczności.

|          |               |
|----------|---------------|
| WTP3 CPU | 000-10313-001 |
|----------|---------------|

### Moduł analogowy WTP3



Pozyskuje wysoce precyzyjne dane analogowe i oferuje szereg opcji wejścia i wyjścia, obsługując szeroką gamę czujników.

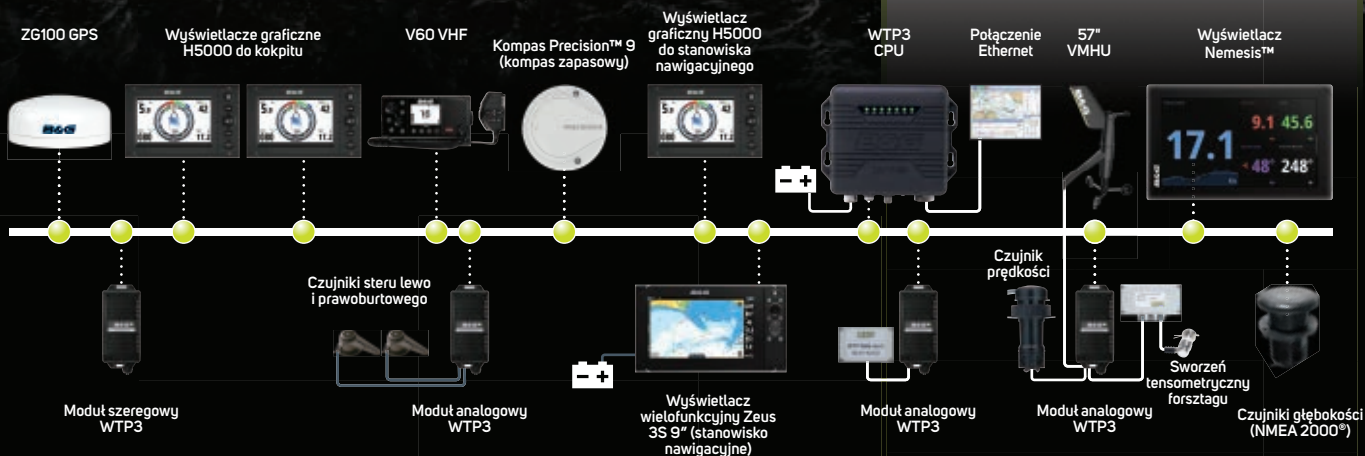
|                      |               |
|----------------------|---------------|
| Moduł analogowy WTP3 | 000-10316-001 |
|----------------------|---------------|

### Moduł szeregowy WTP3



Pozyskuje dane szeregowo i oferuje szereg opcji wejścia i wyjścia, obsługując szeroką gamę czujników.

|                      |               |
|----------------------|---------------|
| Moduł szeregowy WTP3 | 000-10308-001 |
|----------------------|---------------|





# Radar

Obserwuj, co dzieje się blisko i daleko z użyciem jednej kompaktowej kopuły

## Radary HALO™ 24 i HALO™ 20+

Radary HALO 24 i nowe 20+ generują widok niemalże w czasie rzeczywistym dzięki prędkości 60 RPM, zapewniając najwyższej klasy zapobieganie kolizjom. Identyfikuj zagrożenia natychmiastowo dzięki technologii VelocityTrack™ oraz ciesz się jednoczesnym obrazowaniem o krótkim i długim zasięgu do 48 mil morskich za pomocą lekkiej kompaktowej 24-calowej i 20-calowej anteny kopułkowej.



|         |               |
|---------|---------------|
| HALO 24 | 000-14538-001 |
|---------|---------------|

|          |               |
|----------|---------------|
| HALO 20+ | 000-14539-001 |
|----------|---------------|

## Radar HALO™ 20

Przystępne rozwiązanie dla żeglarzy, dzięki któremu mogą zwiększyć orientację przestrzenną i unikać kolizji, wykrywając zagrożenia kolizji oraz inne cele w pobliżu oraz oddalone o maksymalnie 24 mile morskie. Dzięki niedużym rozmiarom, niskiemu profilowi i niedużej masie radar HALO 20 to doskonałe rozwiązanie dla mniejszych żaglówek.



|         |               |
|---------|---------------|
| HALO 20 | 000-14540-001 |
|---------|---------------|

## Gotowy, gdziekolwiek jesteś

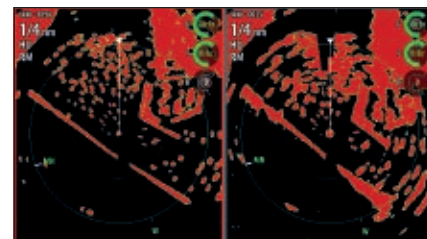
Radary HALO 24, HALO 20+ i HALO 20 budzą się natychmiastowo z oszczędnego trybu oczekiwania, zapewniając pełen obraz radarowy w przeciągu sekund.





„Radar HALO  
jest niesamowity,  
wykrywa małe  
obiekty nawet na  
morzu.”

Boris Hermann — badacz  
morza, Team Malizia



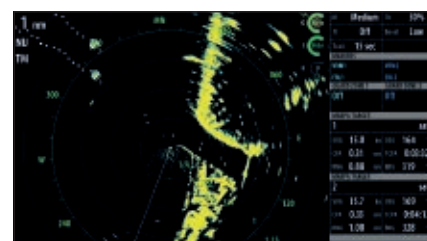
### Tryb dwóch zakresów

Obserwuj oddalone lokalne zmiany warunków pogodowych, wypatrując jednocześnie bliskich zagrożeń kolizji.



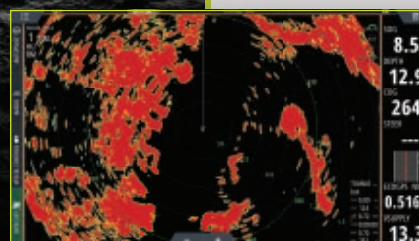
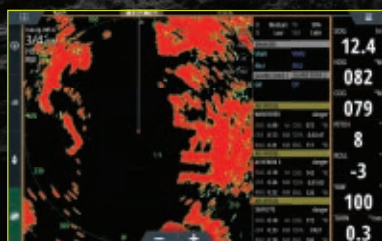
### Nakładka mapy

Nakładka obrazu radaru na mapie w celu natychmiastowego zaznaczenia wszelkich nieznanymi przeszkód i łodzi.



### Śledzenie celu MARPA

Śledzenie do 10 celów MARPA jednocześnie.



## Najwyższej jakości widok dla zapobiegania kolizjom

Ultraszybkie aktualizacje przy pełnym obrocie co sekundę dzięki najwyższej w branży prędkości obrotowej 60 RPM o zasięgu do 1,5 mili morskiej. Dostępny w radarze HALO 24 i nowym radarze HALO 20+.

## Wbudowana technologia dopplerowska VelocityTrack™

Technologia VelocityTrack zapewnia natychmiastowe wizualne informacje zwrotne dotyczące tego, czy cele się zbliżają czy oddalają, za pomocą kolorowych kodów ekranowych. Dostępny w radarze HALO 24 i nowym radarze HALO 20+.



„Jednym z najlepszych usprawnień, które wprowadziliśmy, było zainstalowanie kompleksowego zestawu przyrządów firmy B&G, które przeniósł naszą nawigację i obsługę łodzi na wyższy poziom — dostarczając nam informacje, których potrzebujemy, oraz wtedy, gdy są nam potrzebne.”

Dan & Kika,  
Sailing Uma



# Komunikacja

## Utrzymaj łączność dzięki gamie produktów VHF i AIS firmy B&G.

Radio VHF to urządzenie komunikacyjne niezbędne dla bezpieczeństwa na morzu oraz jeden z najważniejszych elementów na pokładzie twojej łodzi. Niezależnie od tego, czy szukasz systemu montowanego na stałe przy tablicy map lub elastycznego urządzenia podręcznego, firma B&G oferuje szeroki wybór odbiorników radiowych VHF do żeglarstwa. Aby cieszyć się w pełni zintegrowaną nawigacją i bezpieczeństwem, dodaj AIS do swojego morskiego systemu elektronicznego.

### V60 & V60-B VHF



Zachowaj bezpieczeństwo na wodzie dzięki morskim radioodbiornikom VHF V60 z wbudowanym GPS i pełnym odbiornikiem AIS klasy B, a w przypadku wersji V60-B urządzeniem nadawczo-odbiorczym AIS. Zobacz i niech zobaczą ciebie pobliskie łodzie wyposażone w system AIS. Radio o niskoprofilowej konstrukcji umożliwia elastyczne opcje montażu i obsługuje nawet dwa opcjonalne mikrofony.

|                 |               |
|-----------------|---------------|
| Radio V60 VHF   | 000-14471-001 |
| Radio V60-B VHF | 000-14474-001 |

### V20S VHF



Urządzenie V20S idealnie sprawdza się jako niezależny system VHF w kokpicie lub przy stanowisku nawigacyjnym. Elegancka, niskoprofilowa konstrukcja, przejrzysty i jasny wyświetlacz, a także łatwy dostęp do przycisków łączą się z kluczowymi funkcjami, takimi jak wszystkie kanały międzynarodowe, funkcja DSC klasy D oraz zgodność z interfejsem NMEA 2000®.

|                |               |
|----------------|---------------|
| Radio V20S VHF | 000-14492-001 |
|----------------|---------------|

### Mikrofon H60



Zdalny mikrofon H60 dodaje możliwość bezprzewodowej komunikacji do radia VHF V60, powielając wyświetlacz i kluczowe elementy sterujące, zapewniając przy tym funkcję intercomu pokładowego dla elastycznej komunikacji poza tablicą mapową.

|                            |               |
|----------------------------|---------------|
| Mikrofon bezprzewodowy H60 | 000-14476-001 |
|----------------------------|---------------|

### NEW V100 & V100-B VHF



Zachowaj bezpieczeństwo na wodzie z najnowszymi wielostanowiskowymi morskimi odbiornikami radiowymi VHF V100 i V100-B firmy B&G. Utrzymaj łączność w każdym miejscu na pokładzie dzięki możliwości podłączenia nawet 8 mikrofonów (4 przewodowo i 4 bezprzewodowo) oraz 4 głośników zewnętrznych. Każdy system składa się z obudowy black box radioodbiornika VHG, mikrofonu i głośnika. Obudowa black box jest dostępna w dwóch formatach: NRS-1 oraz NRS-2 ze zintegrowanym systemem AIS klasy B. NRS-1 nie odbiera ani nie wysyła sygnału AIS. Zainstaluj dodatkowe głośniki lub bezprzewodowe mikrofony ze stacjami ładowania według potrzeb, aby cieszyć się wolnością podręcznego radia VHF. Korzystaj z intercomu, aby komunikować się z załogą na pokładzie za dotknięciem przycisku. Nowa seria wielosystemowych radioodbiorników VHF V100 została opracowana, aby zapewnić szersze możliwości integracji przez łączność NMEA 2000® i 0183, charakteryzując się ulepszonym interfejsem użytkownika i designem dostosowanym do nowych wyświetlaczy firmy B&G.

|  |               |
|--|---------------|
| Zestaw systemowy V100 z mikrofonem i głośnikiem                                    | 000-15644-001 |
| Zestaw systemowy V100-B z mikrofonem, głośnikiem i GPS-500                         | 000-15793-001 |
| ZESTAW HS100 — mikrofon i zestaw głośników   | 000-15647-001 |
| ZESTAW H100 — mikrofon i zestaw głośników  | 000-15648-001 |
| CR100 — uchwyt mikrofonu do HS100/H100   | 000-15653-001 |
| CH100-20 — HS100/H100  | 000-15656-001 |
| Kabel mikrofonu, 20 metrów CW100-6 — przedłużacz i uchwyt do anteny bezprzewodowej | 000-15657-001 |



# Łączność na łodzi

Chcemy, abyście więcej czasu spędzali na żeglowaniu, a mniej na planowaniu lub konfigurowaniu systemów łodzi. Niezawodność i precyzja są wpisane w nasze DNA, łączność jest naszą przyszłością.

## B&G App

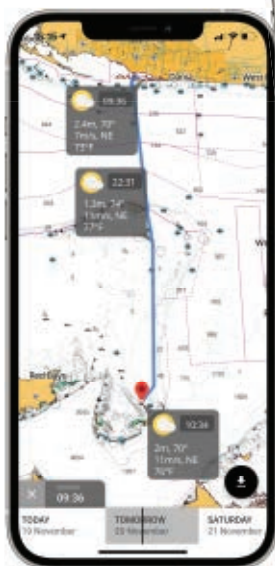
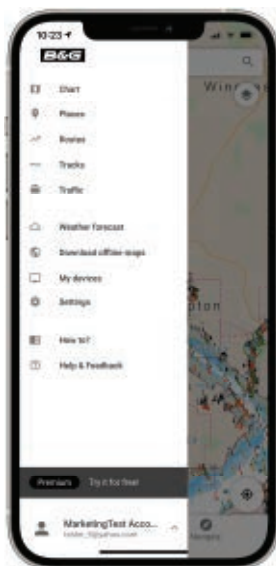
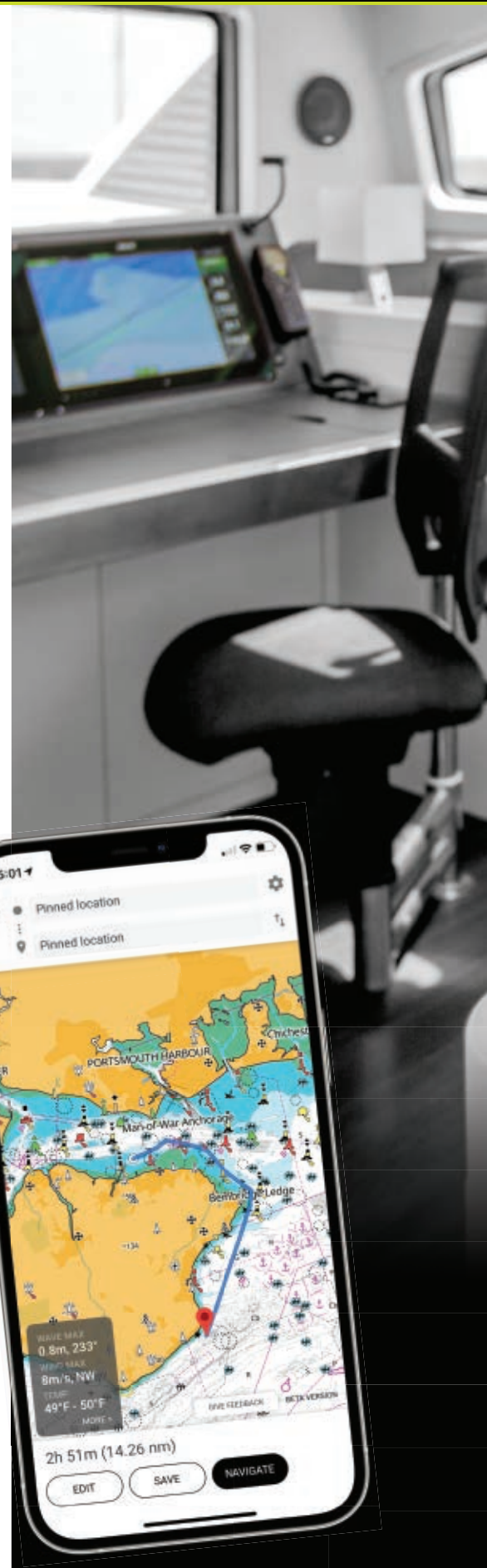


Aplikacja B&G ma pełnić rolę towarzysza twojego systemu B&G, aby pomóc ci czerpać jak najwięcej korzyści z produktów i czasu spędzonego na wodzie. Możesz planować wstępnie swoje trasy i punkty orientacyjne, a następnie synchronizować je ze swoim chartplotterem, korzystać ze wskazówek lub pobierać najnowsze aktualizacje oprogramowania — aplikacja B&G we wszystkim pomoże.

### Najważniejsze funkcje

- Rejestracja i dostęp do danych chartplottera z jednego miejsca
- Planowanie rejsu z wyprzedzeniem i synchronizacja punktów orientacyjnych, tras i szlaków na pokładzie
- Powielanie wyświetlaczy na telefonie
- Morska prognoza pogody\* i wytyczanie tras na podstawie warunków pogodowych (w czasie rzeczywistym)
- Najnowsze aktualizacje oprogramowania
- Pomocnych treści i wskazówki
- Serwis i informacje uzupełniające
- Darmowe, szczegółowe mapy morskie online i offline od firmy C-MAP z automatycznym wytyczaniem tras
- Tysiące punktów zainteresowania, w tym aktualne informacje o przystaniach, portach, plażach, sklepach i nie tylko
- Personalizacja map
- Transmisja AIS\*

\*Wymagana subskrypcja Premium



# COMMAND

Ulepsz swoją łódź,  
dodając do niej funkcje  
kompleksowego  
monitorowania i sterowania.

Rozszerz funkcjonalność swojego  
chartplottera o monitorowanie  
i wyświetlanie bogactwa informacji.

Zgodność z chartplotterami Zeus™  
3S — taka integracja zapewni  
ci natychmiastowe informacje  
o kluczowych systemach na łodzi,  
w tym: silnikach, generatorach,  
oświetleniu, poborze paliwa,  
akumulatorach i nie tylko.





# Pogoda



Usługa PredictWind uznawana jest za światowego lidera w prognozowaniu wiatru na potrzeby żeglarstwa dzięki swoim globalnym modelom prognoz pogodowych.

PredictWind została uruchomiona w 2008 roku w formacie sieciowym przez stratega pogodowego regat America's Cup, Jona Bilgera, oraz zespół ekspertów technicznych. Celem usługi PredictWind jest bycie światowym liderem w dostarczaniu narzędzi do prognozowania pogody dla marynarzy na każdym poziomie, którzy potrzebują dokładnych prognoz pogody.

Usługi prognozy pogody PredictWind są zintegrowane wyłącznie w produktach Zeus™ i Vulcan™ firmy B&G, a dostęp do nich można uzyskać przez połączenie Wi-Fi i rejestrację w usłudze PredictWind (funkcje premium wymagają subskrypcji).

[www.predictwind.com](http://www.predictwind.com)



# Mapy i pogoda

## Kartografia

B&G oferuje najszerszą gamę map.



Funkcje mapy usprawniające każdy dzień spędzony na wodzie.

Nowe mapy REVEAL™ korzystają z najlepszych rozwiązań firmy C-MAP®, takich jak dynamiczne mapy rastrowe, HRB ze zintegrowanymi danymi Genesis®, pływy i prądy oraz niestandardowe cieniowanie głębokości. Aby dowiedzieć się więcej o asortymencie C-MAP i znaleźć dla siebie najlepszą mapę, wejdź na witrynę i sklep internetowy [www.c-map.com](http://www.c-map.com)

**Smarter**  
with **C-MAP®**

Informacja o prawach autorskich:  
<https://www.c-map.com/legal/copyright-acknowledgement/>  
Powiadomienia i ostrzeżenia:  
<https://www.c-map.com/legal/notices-and-warnings/>

Navionics®

Kompatybilne z chartplotterami B&G Vulcan i Zeus, światowe morskie mapy elektroniczne.



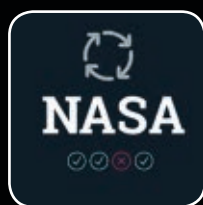
# Światowe wsparcie



Wiele łodzi uczestniczy w regatach lub żegluje z dala od wód macierzystych. Kupując sprzęt firmy B&G, możesz mieć pewność, że otrzymasz wsparcie na najwyższym poziomie na całym świecie.

## Wsparcie regatowe

Eksperti firmy B&G każdego roku świadczą wsparcie na setkach imprez. Sprawdź naszą witrynę i zapisz się do naszych newsletterów, aby być na bieżąco z naszym kalendarzem regat.



## Serwis B&G

Chcemy oferować jak najlepsze usługi. Dlatego, jako uzupełnienie naszej kompleksowej gwarancji, nasz dedykowany zespół wsparcia oferuje klientom B&G preferencyjne warunki obsługi pogwarancyjnej do pięciu lat od zakupu. Dla absolutnego spokoju, dostępne są również gwarancje przedłużone.

Skontaktuj się ze wsparciem klienta bezpośrednio z chartplottera. We wszystkich wyświetlaczach wielofunkcyjnych firmy B&G dostępne jest teraz zintegrowane narzędzie diagnostyki NASA.



**PARKER**  
P O L A N D

parker@parker.com.pl  
www.parker.com.pl

**B&G**<sup>®</sup>

www.bandg.com

facebook.com/bandgsailing @bandg\_sailing

youtube.com/bandgsailing @bandgsailing

© NAVICO 2021. WSZYSTKIE ZNAKI TOWAROWE NALEŻĄ DO ICH ODPOWIEDNI WŁAŚCICIELI. PRODUKTY, FUNKCJE I SPECYFIKACJE SĄ ZGODNE Z NAJNOWSZYMI DOSTĘPNYMI INFORMACJAMI I MOGĄ ULEĆ ZMIANIE BEZ POWIADOMIENIA. NIE PONOŚI SIĘ ODPOWIEDZIALNOŚCI ZA BŁĘDY I POMINIĘCIA W NINIEJSZYM DOKUMENCIE.

ZDJĘCIA OKŁADKOWE: LEWY GÓRNY RÓG: KURT ARRIGO / ANDREAS B. HEIDE, LEWY DOLNY RÓG — ©: BORIS HERRMANN — ZDJĘCIE ZROBIONE JEGO DRONEM PODCZAS TRENINGU W LORIENT

© ZNAKI ZAREJESTROWANE W URZEDZIE PATENTÓW I ZNAKÓW TOWAROWYCH STANÓW ZJEDNOCZONYCH ORAZ ZNAKI UZNANIOWE™.

ABY SPRAWDZIĆ GLOBALNE PRAWA ZNAKÓW TOWAROWYCH DLA NAVICO HOLDING AS, NALEŻY WEJŚĆ NA STRONĘ WWW.NAVICO.COM/INTELLECTUAL-PROPERTY

Miejsce na pieczęć dealera: